

TIPPI TREE

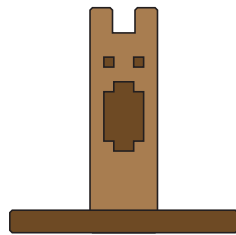


SPIELÜBERSICHT

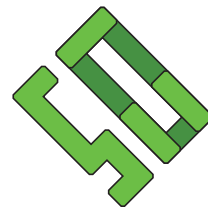
Willkommen bei Tippi Tree. Jeder Runde werden dem Tippi Tree Blätter hinzugefügt, aber lass sie nicht herunterfallen! Das Ziel des Spiels ist einfach, aber du wirst schnell merken jede runde bringt neue Herausforderungen und Überraschungen mit sich.

Auf den Seiten 1-6 findest Du die Anleitung zum Spielen. Der Rest dieser Anleitung dient dazu dein Tippi Tree Spiel zu verbessern. Wenn du Spaß hast, machst du alles richtig!

Teile



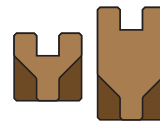
Tippi Tree



Blätter



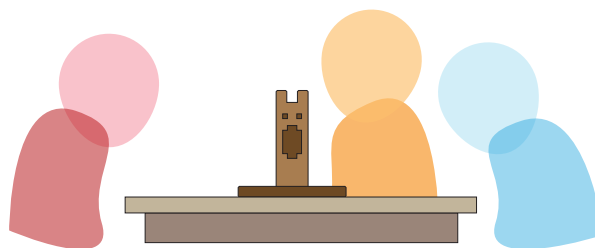
Zweige



Stämme

Spielaufbau

Der **Tippi Tree** ist die Basis des Spiels. Stelle ihn auf einen festen Untergrund, wie etwa dem Fußboden oder in die Mitte eines Tisches, so dass alle Spieler von jeder Seite ihn erreichen können.

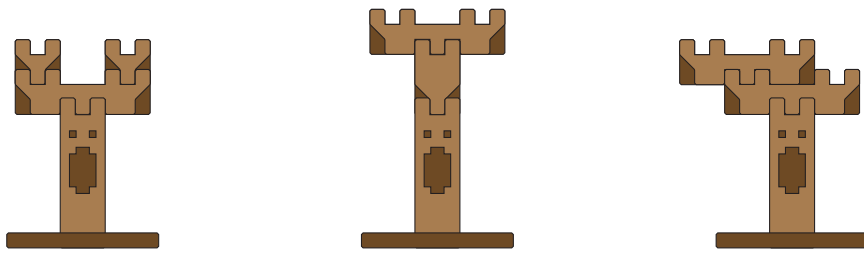


Zu Beginn des Spiels werden alle **Blätter** gleich auf alle Mitspieler (Teams) aufgeteilt. Im Standardspiel mit **24 Blätter**:

- 2 Spieler/Teams für jeden 12 Blätter
- 3 Spieler/Teams für jeden 8 Blätter
- 4 Spieler/Teams für jeden 6 Blätter

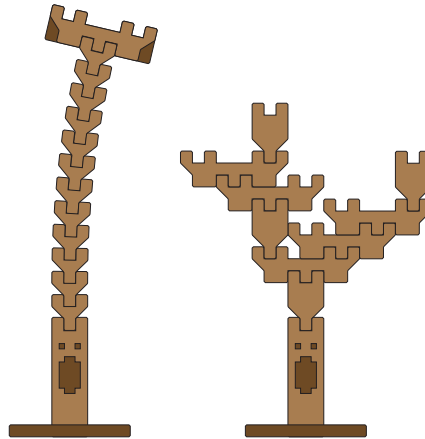
Diese Blätter bilden deinen **Vorrat**. Sollte es keine gerade Anzahl sein lege überzählige auf Seite. Je mehr Blätter im Spiel sind umso länger ist das Spielvergnügen.

Zweige und **Stämme** kannst du nach deinem Belieben am Tippi Tree anbringen. Dadurch veränderst du nicht nur die Startaufstellung des Spielfelds, sondern kannst das Spiel auch verlängern ...



... aber gewissen Konstellationen machen es weitaus schwieriger.

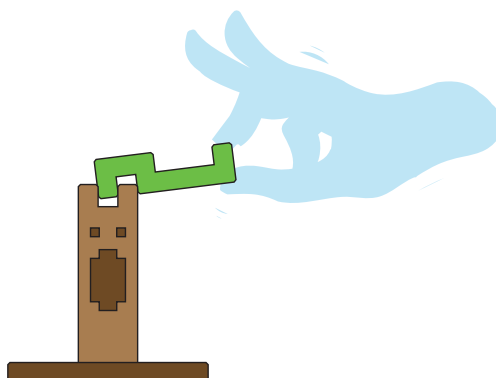
Alle Spieler müssen mit der Startaufstellung einverstanden sein bevor das Spiel losgeht (auf die eine oder andere weiße!)



Zug

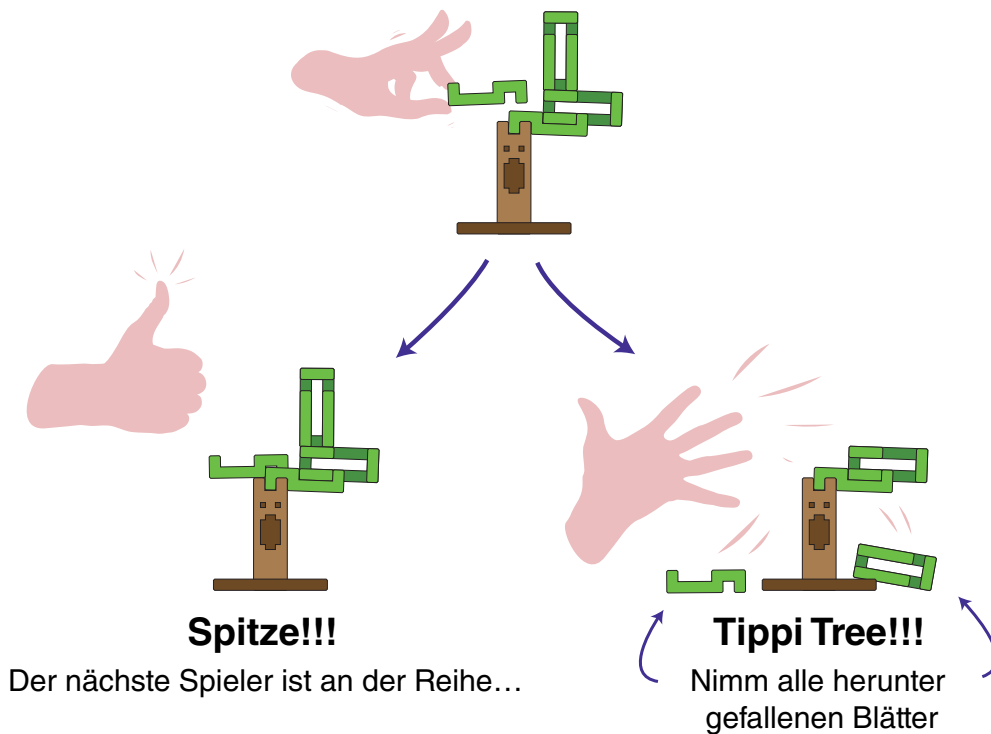
Nun ist es an der Zeit den Tippi Tree wachsen zu lassen! Normalerweise beginnt das Team das zuletzt verloren hat (oder der Spieler der als nächstes Geburtstag hat) das erste Blatt anzubringen. Jeder Zug besteht darin dass ein Spieler ein Blatt aus seinem Vorrat am Tippi Tree anbringt. Es wird im Uhrzeiger gespielt. Wenn in Teams gespielt werden wechseln sich die Spieler eines Teams ab.

Um deinen Zug zu beginnen, nimm ein Blatt aus deinem Vorrat um es auf dem Tippi Tree zu platzieren. Das ist nun dein aktives Blatt für diesen Zug. Du darfst nur dein eigenes aktives Blatt berühren und auch nur mit einer Hand. Du darfst mit deinem aktiven Blatt andere Blätter am Baum schieben drücken und bewegen solange du nur dein aktives Blatt berührst. Dein Ziel ist es dein Blatt am Baum anzubringen ohne das deines oder andere vom Tippi Tree fallen.



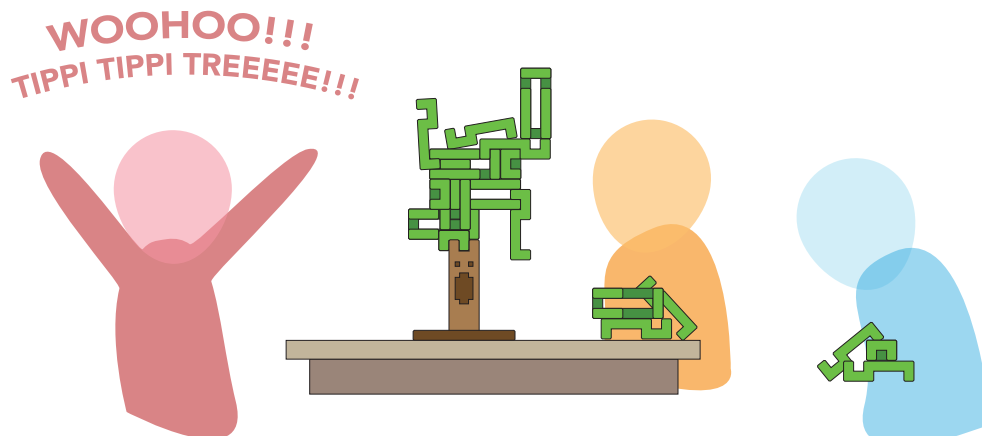
Wenn du erfolgreich dein Blatt platziert hast und der Tippi Tree bleibt stabil, ist dein Zug beendet. **Gut gemacht!!!**

Wenn während deines Zuges, ein Blatt vom Tippi Tree fällt (oder die Wurzeln oder der Boden berührt wird) ist dein Zug sofort beendet und diese Blätter kommen in deinen Vorrat. Wenn du dein aktives Blatt noch in der Hand hast kommt dieses auch zurück. Dein Zug ist auch beendet wenn dein aktives Blatt bei der Platzierung abfällt.



Spielende

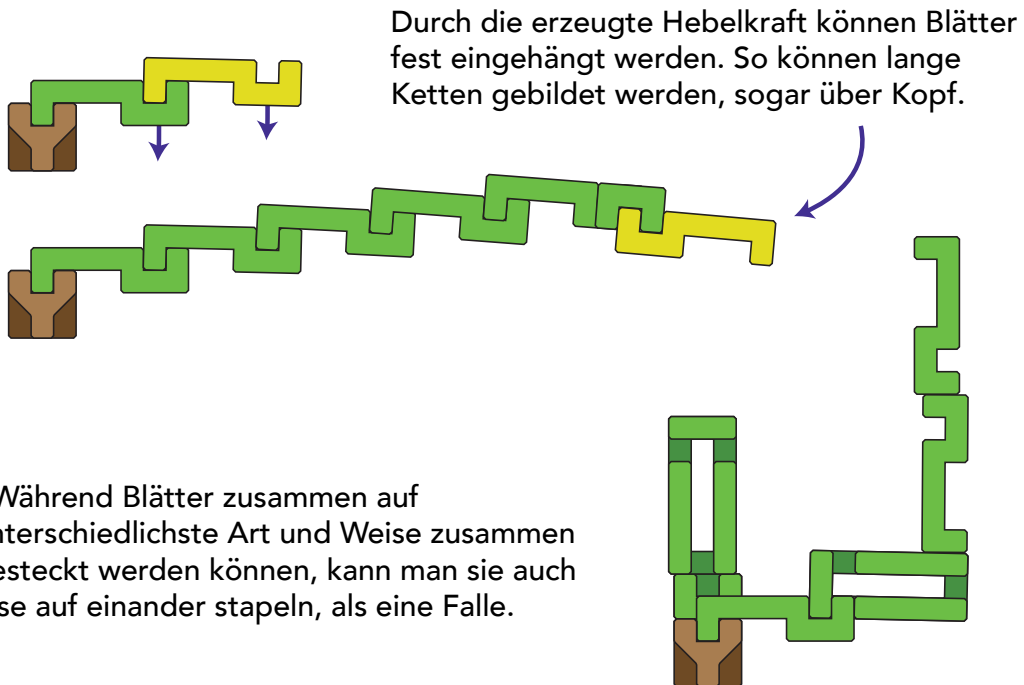
Der erste Spieler oder Team der seinen Vorrat aufgebraucht hat ist der **Gewinner!** Dazu muss dein letztes Blatt so auf dem Tippi Tree platziert sein, dass nichts herunterfällt. Wenn der ganze Baum umfällt... **hast du verloren!**



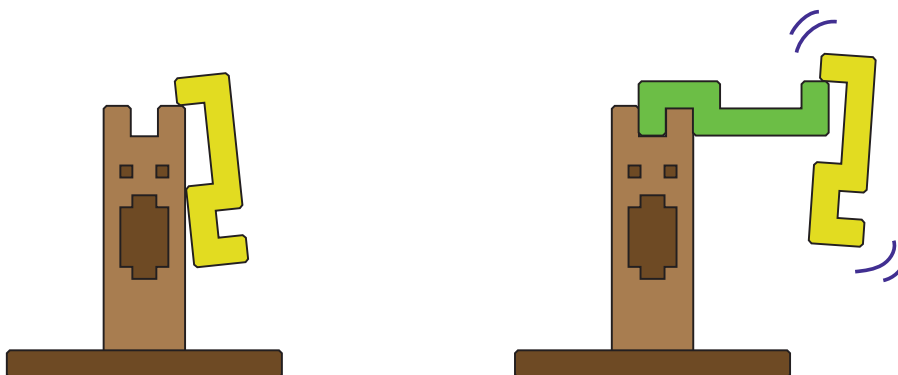
STRATEGIEFÜHRER

Blätter stapeln

Die Blätter sind das wichtigste bei Tippi Tree. Deine Fähigkeit Blätter exakt und strategisch zu platzieren sind ausschlaggebend für den Verlauf dieses Spieles. Die einzigartige Form der Blätter bietet unendliche Möglichkeiten diese zu stapeln und ineinander zu verhaken. Probiere einfach aus was möglich ist.

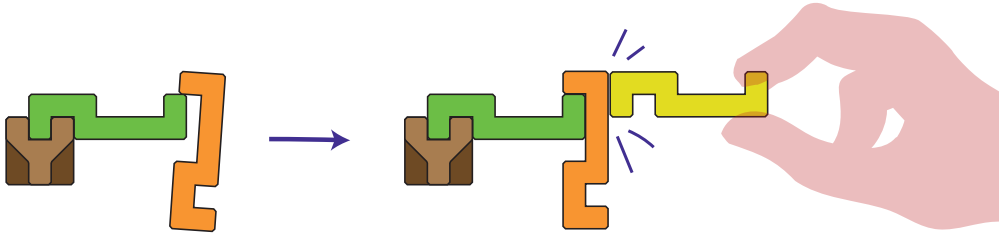


Eine weitere beliebte Falle ist der **Cliffhanger**. Diesen bekommt man wenn Blätter nur ganz leicht an einer Kante hängen, schon die kleinste Berührung lässt ihn abfallen. Aber sei vorsichtig, sollte dein aktives Blatt bei dieser Platzierung herunterfallen, kommt es in deinen Vorrat und dein Zug ist beendet.

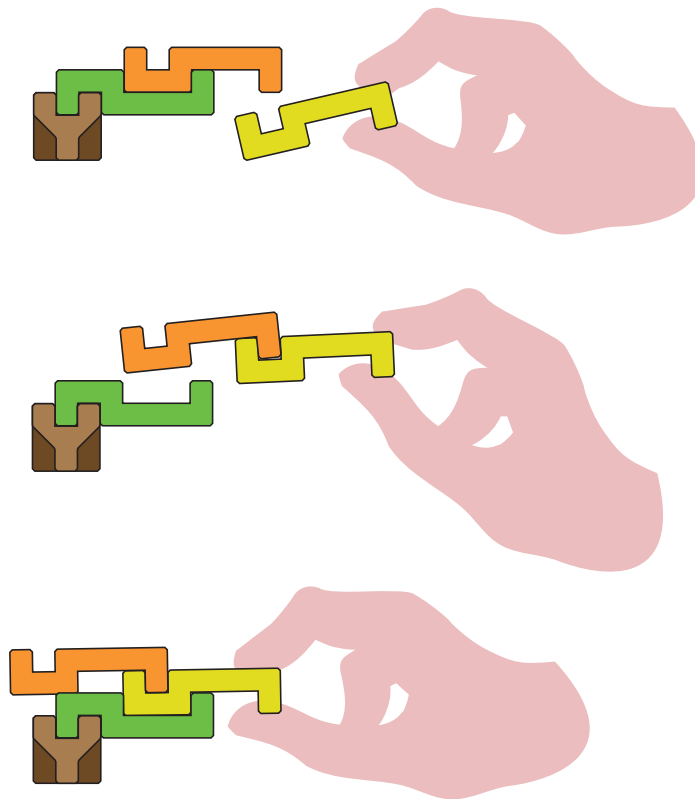


Andere Blätter bewegen

Eine Möglichkeit Fallen zu entschärfen ist es diese mit deinem aktiven Blatt zu bewegen. Während deines Zuges kannst du dein aktives Blatt als Werkzeug einsetzen und den Tippi Tree verändern. Natürlich je mehr du bewegst, umso größer ist die Wahrscheinlichkeit das Blätter abfallen.



Du kannst mit einem aktiven Blatt andere Blätter anheben, und anders platzieren, du musst sie nur vor dem Ende deines Zuges wieder auf dem Baum platzieren. Äste und Stämme dürfen nicht bewegt werden!



ALTERNATIVE SPIELMÖGLICHKEITEN

Bisher haben wir die Grundregeln von Tippi Tree behandelt. Nun ein paar Vorschläge für andere Spielarten.

Battle Royale/Last Player Standing

Das ist eine Variante des Spiels für große Gruppen und ist schnell auf Partys erklärt. Im Battle Royal gibt es nur einen Gemeinschaftsvorrat mit allen Blättern. Im Uhrzeigersinn fügen die Spieler Blätter dem Tippi Tree hinzu. Wenn ein Spieler ein Blatt fallen lässt scheidet er aus dem Spiel aus. Die anderen Spieler machen weiter bis nur noch einer im Spiel ist, das ist der Gewinner.

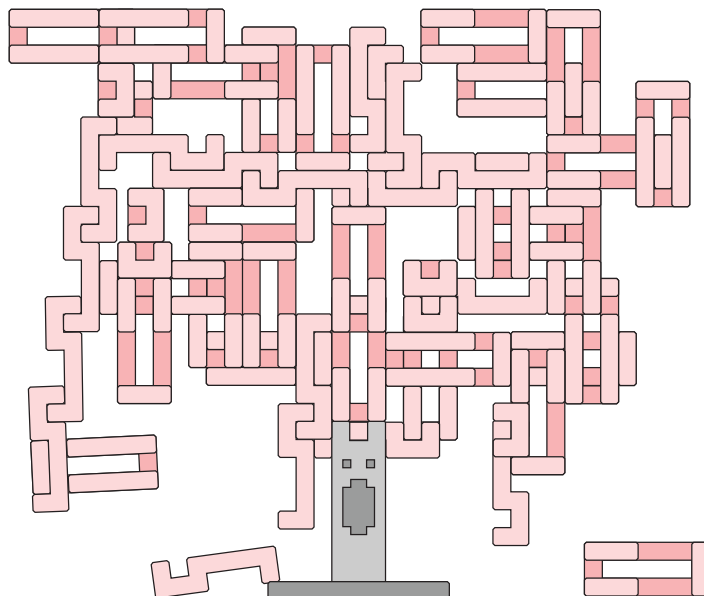
Sollten alle Blätter auf dem Baum sein bevor es einen Gewinner gibt geht es in die **Verlängerung**. In der Verlängerung wird pro Runde ein Blatt vom Baum genommen und an einer anderen Stelle wieder abgelegt. Das aktive Blatt darf kein Blatt berühren das es zuvor berührt hat auch darf der darauf folgende Spieler nicht dasselbe Blatt wählen.

Sudden Elimination

Hierbei gelten die Regeln wie bei Battle Royal, nur verlieren alle sobald das erste Blatt fällt :(

Freestyle

Es muss nicht immer ein Wettstreit sein! Im Freestyle geht es nur ums Spaß haben und den coolsten Tippi Tree zu bauen der möglich ist. Nutze alle Tricks die du gelernt und entdeckt hast und erstelle ein Meisterwerk alleine oder mit Freunden, alles ist erlaubt!

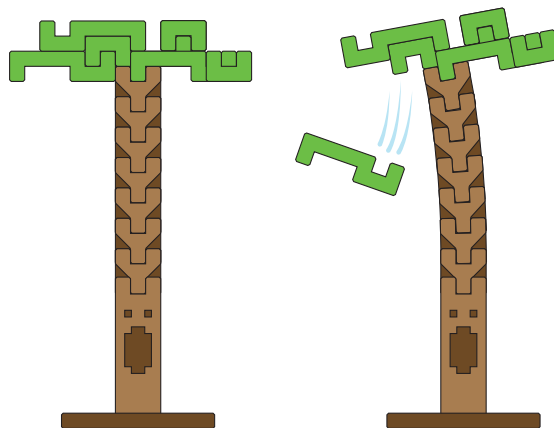


DANKESCHÖN!

Ich möchte diese letzte Seite nutzen um Danke zu sagen. Danke für dein Interesse in Tippi Tree. Ich habe über die letzten Jahre damit verbacht das Desing des Spiel so zu verbessern dass ich sehr stolz darauf bin. Ich hoffe Ihr habt auch so viel Spaß damit!

Soviel zum Schluss, das Schöne daran das ich dieses Spiel unabhängig online veröffentliche ist, dass ich es weiterhin verbesser kann und weiterentwickeln kann auch nach der Erstveröffentlichung. Mir würde es gefallen wenn ihr mit euer Verbesserungsvorschläge, Gedanken und Erfahrungen mit mir teilt, damit ich diese mit berücksichtigen kann!

Dank a Marcel Foertsch für diese deutsche Übersetzung



Eure Feedback könnt ich an devin.montes+tippitree@gmail.com schicken
(oder über Patreaon, MyMiniFactory, etc ...)