

TIPPI TREE

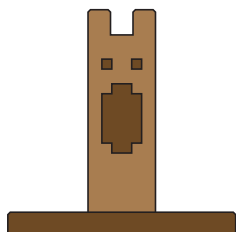


INFORMACIÓN GENERAL DEL JUEGO

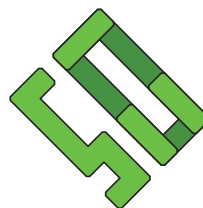
Bienvenido a Tippi Tree. Ve turnándote añadiendo hojas al Tippi Tree pero ¡no dejes que se derribe! El objetivo del juego es simple, pero encontrarás que cada ronda ofrece nuevos desafíos y sorpresas.

Lee las páginas 1 a 6 con las instrucciones básicas para empezar. El resto de este manual te ofrecerá información adicional para ayudarte a dominar a tus habilidades con el Tippi Tree. Si te lo estás pasando bien, ¡lo estás haciendo genial!

Partes



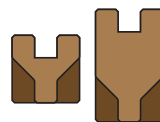
Tippi Tree



Hoja / hojas



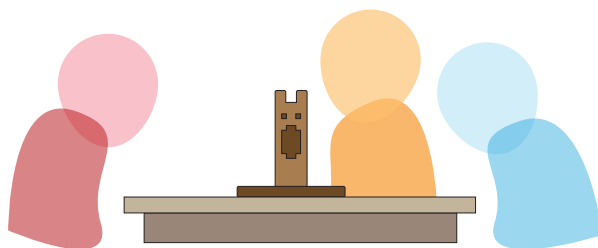
Rama



Tronco

Cómo jugar

El **Tippi Tree** es la base de tu juego. Colócalo sobre una superficie estable como el suelo o el centro de una mesa para que los jugadores puedan alcanzarlo desde todos sus ángulos.

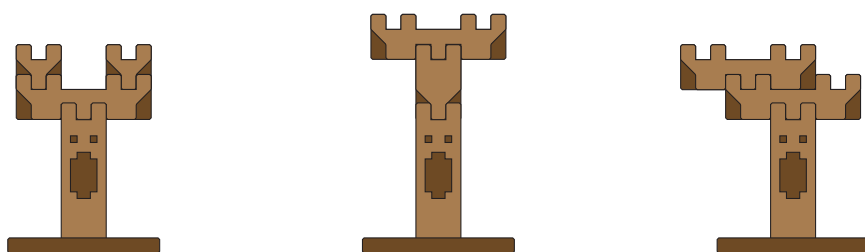


Al principio de la partida, todas las **Hojas** se distribuyen de manera equitativa entre los jugadores (o equipos). En un juego normal con **24 Hojas**:

- 2 jugadores/equipos reciben 12 hojas cada uno
- 3 jugadores/equipos reciben 8 hojas cada uno
- 4 jugadores/equipos reciben 6 hojas cada uno

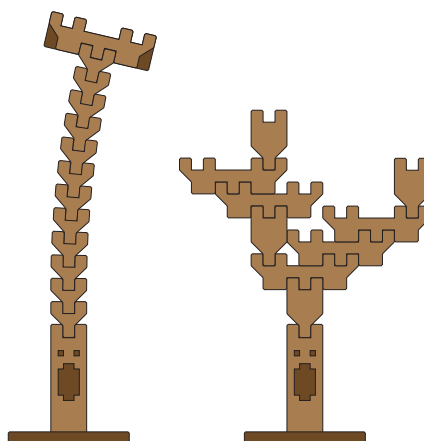
Estas Hojas constituyen tu motón. Si no hay un número par, reserva las hojas adicionales. Puedes añadir más hojas para partidas más largas.

Las Ramas y Troncos son piezas opcionales que puedes añadir al Tippi Tree para variar el modo de juego y tener más puntos de partida. A veces esto hará que la partida sea más larga...



... pero ciertas estructuras pueden hacer crear un reto mayor también

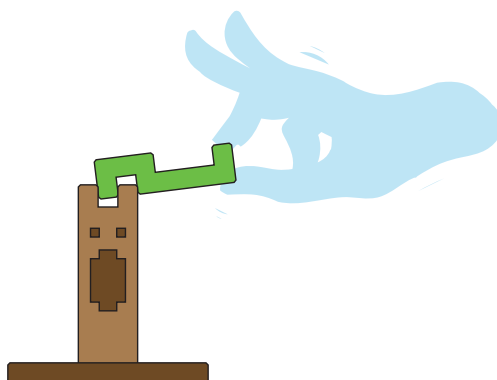
¡Todos los jugadores deberán estar de acuerdo con la estructura inicial antes de que el juego comience (de alguna manera u otra)!



Turnos

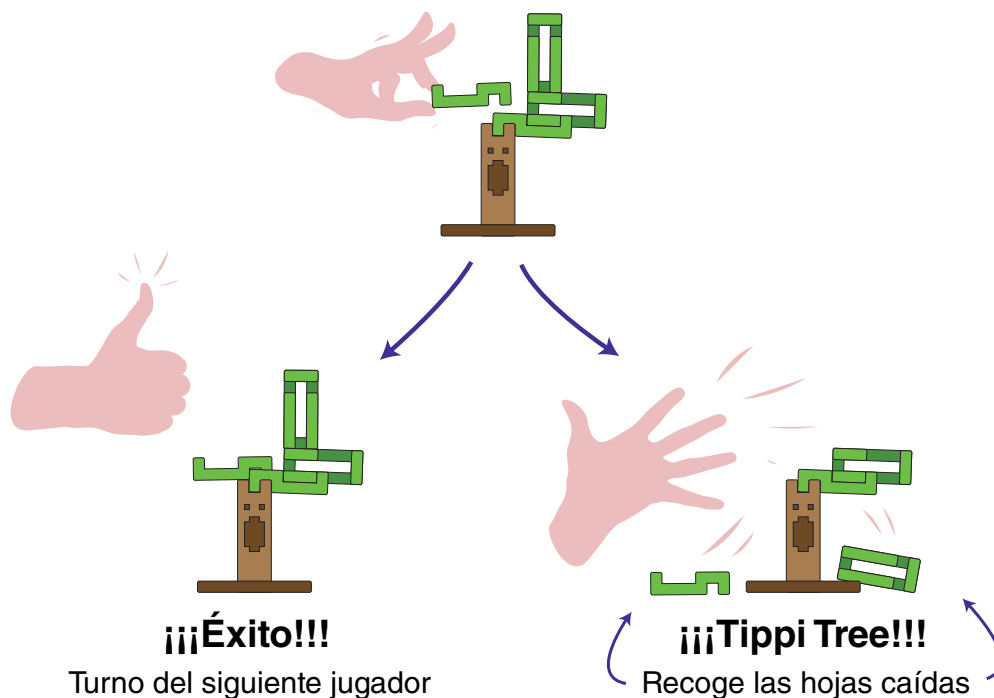
¡Ya es hora de empezar a crecer al Tippi Tree! Por regla general, el equipo perdedor coloca la primera hoja (o el jugador con el próximo cumpleaños). Cada turno consiste en un jugador colocando una hoja de su montón en el Tippi Tree. Si juegas de manera individual, los turnos se toman en sentido de las agujas del reloj. Si juegas en equipo, los jugadores van por turnos representando a su equipo.

Para empezar tu turno, toma una hoja de tu montón para colocarla en el Tippi Tree. Ahora es tu Hoja activa para el turno. Solo deberías tocar tu propia hoja activa y debes sujetarla con una sola mano. Puedes empujar, pinchar y mover otras hojas del árbol usando tu hoja activa, o incluso rotar el árbol al completo, siempre y cuando tu mano solo toque la hoja activa. Tu principal objetivo es añadir tu hoja al árbol sin que caiga esta, u otras hojas, del Tippi Tree.



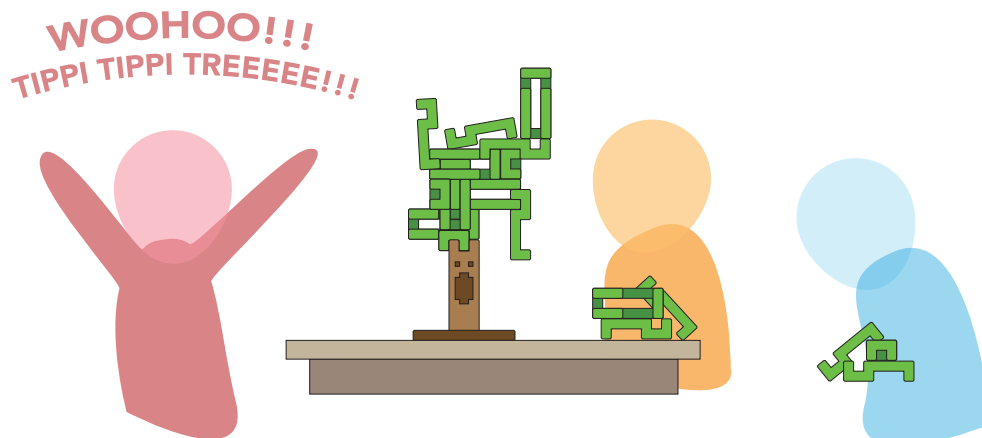
Una vez hayas colocado satisfactoriamente tu hoja y el Tippi Tree esté estable, tu turno ha terminado. **¡BIEN HECHO!**

Si, durante tu turno, cualquier hoja cayera del Tippi Tree (tocando las raíces o el suelo) tu turno terminaría inmediatamente y todas esas hojas se añadirán a tu montón. Si todavía estás sujetando tu hoja activa, ésta también va a tu montón. Incluso si tu hoja activa se cae mientras la estás colocando en el Tippi Tree, tu turno ha acabado..



Acabar el juego

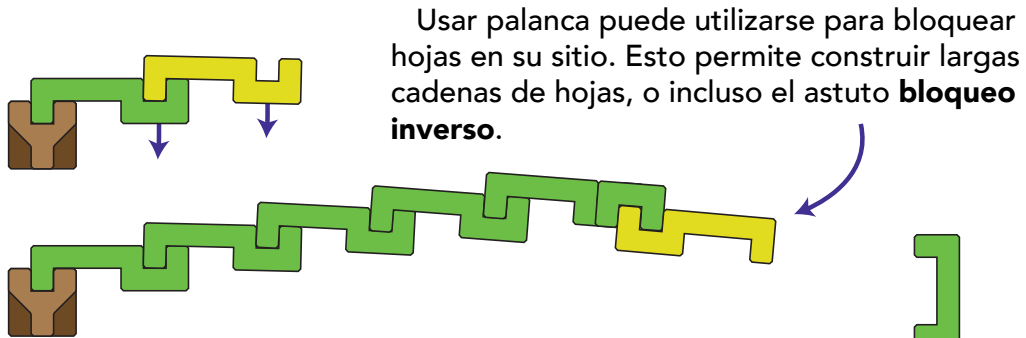
¡El primer equipo o jugador que se quede sin hojas en su montón será el ganador! Esto significa que tu última hoja debe estar exitosamente colocada en el Tippi Tree sin que nada caiga. Si cae por completo el árbol... ¡tú pierdes!



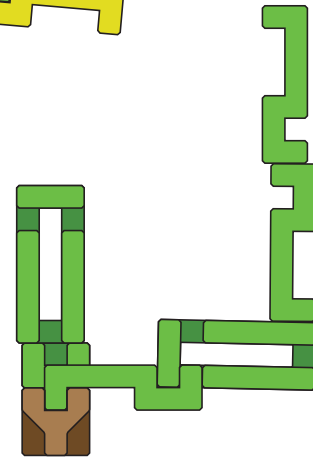
GUÍA DE ESTRATEGIA

Apilar hojas

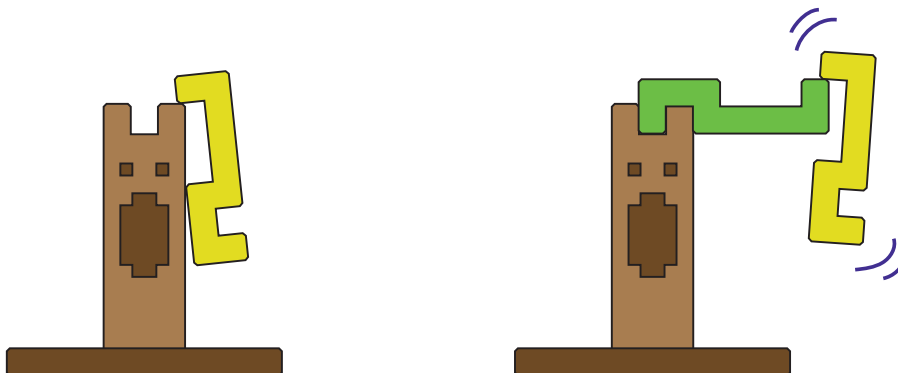
La hoja es la pieza más importante del Tippi Tree. Tu habilidad para precisa y estratégicamente colocar las Hojas determinará tu futuro en este juego. La forma única de la Hoja está diseñada para encajarse y bloquearse e infinitas configuraciones, así que experimenta con los diferentes movimientos para ver qué es posible.



Aunque las Hojas se puedan bloquear mutuamente de múltiples formas, ¡puedes simplemente apilarlas libremente sobre el Tippi Tree como una trampa!

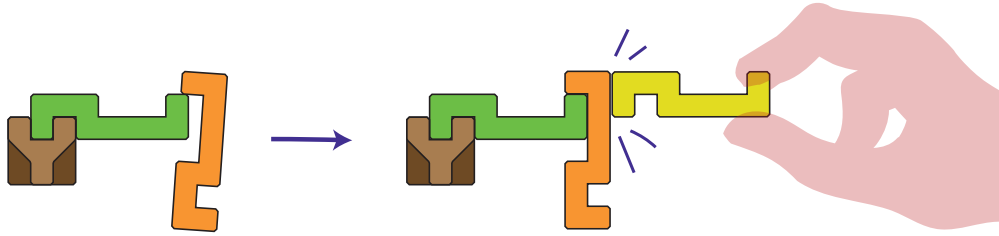


Otra popular manera de trampa es el suspense. Esto sucede cuando las piezas se apenas se sujetan, así que el mínimo meneo puede hacerlas caer. Ten cuidado ya que si tu hoja cae mientras estás preparando la trampa, vuelve a tu montón y tu turno se terminó.

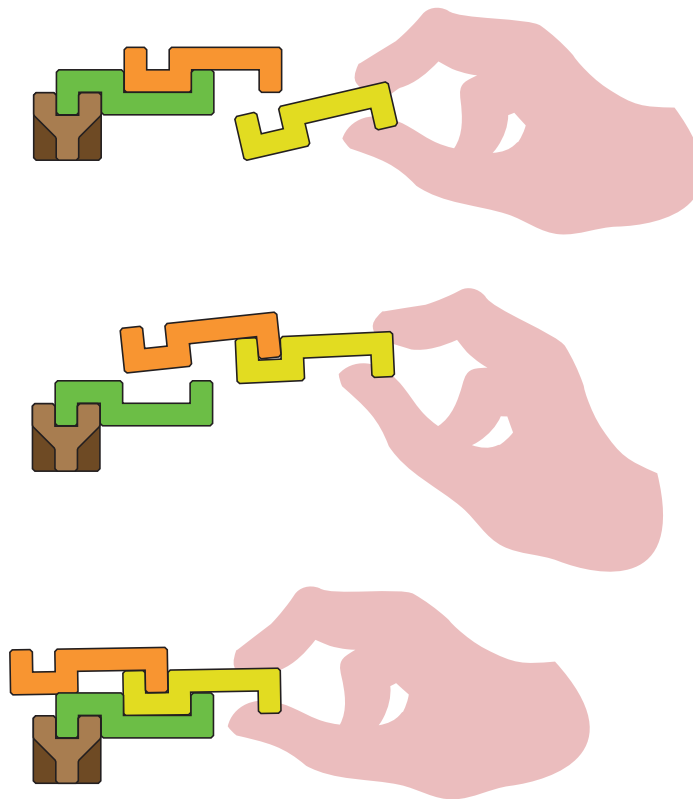


Manipular las hojas

Una manera de combatir el suspense y otras trampas es cambiar de lugar las hojas con hoja activa. Durante tu turno, piensa en tu hoja como una herramienta que puedes usar para cambiar el Tippi Tree. Por supuesto, cuanto más hagas, ¡mayor es el riesgo de que caigan hojas!



Puedes usar tu hoja activa para coger otras hojas del árbol y cambiarlas de lugar, pero deberás colocarlas antes de que acabe tu turno. ¡No está permitido cambiar de lugar las Ramas ni Troncos!



OTROS MODOS DE JUEGO

En el cómo jugar hemos desarrollado cuales son las reglas básicas para el Tippi Tree. ¡Aquí tienes otras sugerencias para jugar de otras maneras!

Battle Royale/Último jugador en pie

Esta es una versión del juego que funciona genial con grandes grupos y es suficientemente simple para explicar en fiestas. En modo Battle Royale hay un solo montón con todas tus hojas. Los jugadores se turnan en sentido de las agujas del reloj para añadir hojas al Tippi Tree. Si algún jugador tirase, aunque fuera una sola hoja, ¡queda inmediatamente eliminado del juego! El resto de los jugadores continúan por turnos y son eliminados uno a uno. ¡El jugador que llegue más lejos gana!

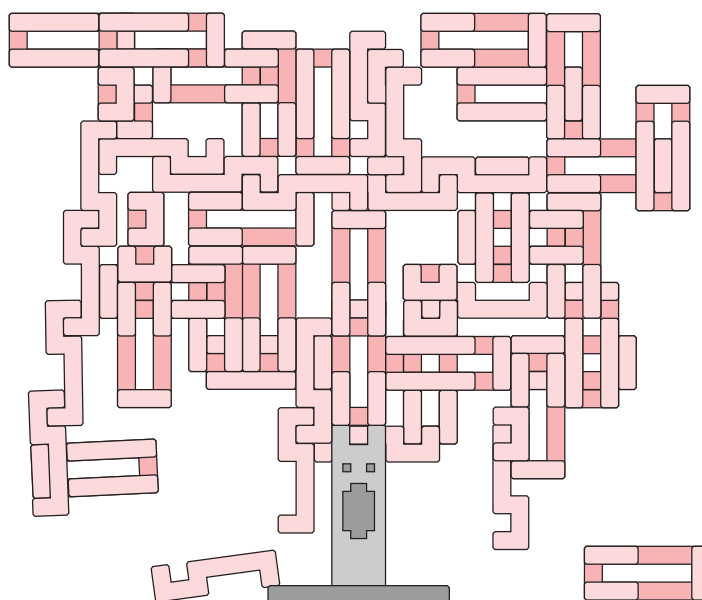
Si se consigue colocar todas las hojas en el árbol antes de que todos sean eliminados, puedes ir a la **prórroga**. La prórroga, en lugar de tomar una hoja del montón, debes escoger una hoja del árbol y recolocarla en otro lugar en el árbol. La hoja no puede colocarse en ningún lugar en el que toque las mismas hojas que tocaba antes de que fuera movida, y los jugadores no pueden mover la misma hoja que el jugador anterior.

Eliminación repentina

Es esencialmente lo mismo que Battle Royale, pero el juego acaba en el momento en el que una Hoja caiga del árbol. No hay ganadores, solo el perdedor :(

Estilo libre/Freestyle

¡No todo tiene que ser una competición! El estilo libre va de divertirse y crear el Tippi Tree más molón posible. Usa todas las conexiones posibles entre las hojas para crear una obra maestra hecha por ti o con tus amigos... ¡todo vale!

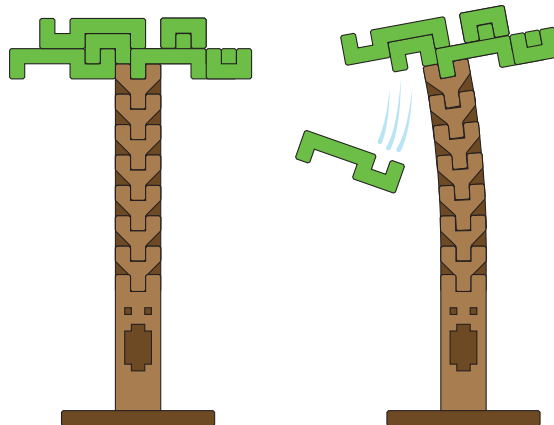


¡GRACIAS!

Solo quiero reservar esta última página para daros las gracias por vuestro interés en el Tippi Tree. He invertido varios años refinando el diseño de este juego para que sea algo de lo que estoy súper orgulloso. ¡Espero que lo pases genial con él!

Dicho eso, la belleza de lanzar este juego independiente online es poder continuar mejorándolo y desarrollándolo después de su lanzamiento inicial, y me gustaría escuchar vuestras sugerencias, pensamientos y experiencias para tenerlas en consideración.

¡Gracias a Valentín Ortiz García por esta traducción al español!



Puedes mandar tu feedback a devin.montes+tippitree@gmail.com
(o a través de Patreon, MyMiniFactory, etc...)