

# TIPPI TRE

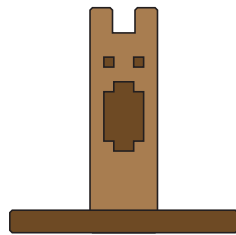


# PANORAMICA DI GIOCO

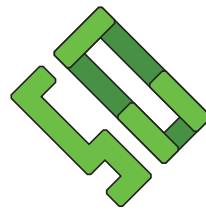
Benvenuti in Tippi Tree. Giocate a turni aggiungendo foglie al Tippi Tree senza farlo rovesciare! Lo scopo del gioco è semplice, ma scoprirete che ogni turno può offrire nuove sfide e sorprese.

Le pagine 1-3 contengono le istruzioni di base per iniziare subito a giocare. Il resto del manuale contiene informazioni aggiuntive per perfezionare le vostre abilità in Tippi Tree. Se vi state divertendo, state giocando nel modo giusto!

## Parti



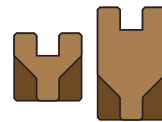
**Tippi Tree**



**Foglia/e**



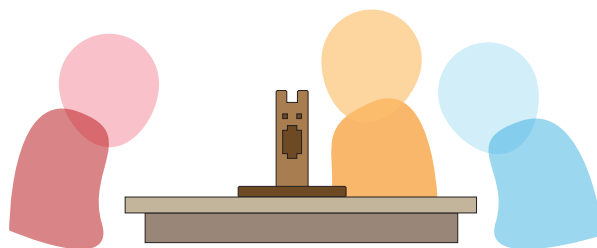
**Ramo/i**



**Tronco/hi**

## Inizio del gioco

Il **Tippi Tree** è la base della vostra partita. Posizionate l'albero su una superficie stabile come il pavimento o il centro di un tavolo in modo che i giocatori possano raggiungerlo da ogni lato.

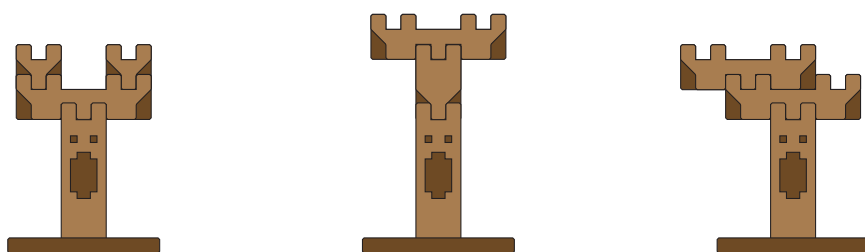


All'inizio del gioco le **foglie** sono distribuite equamente fra tutti i giocatori (o le squadre). In una partita normale con **24 foglie**:

- 2 giocatori/squadre ricevono 12 foglie ognuno
- 3 giocatori/squadre ricevono 8 foglie ognuno
- 4 giocatori/squadre ricevono 6 foglie ognuno

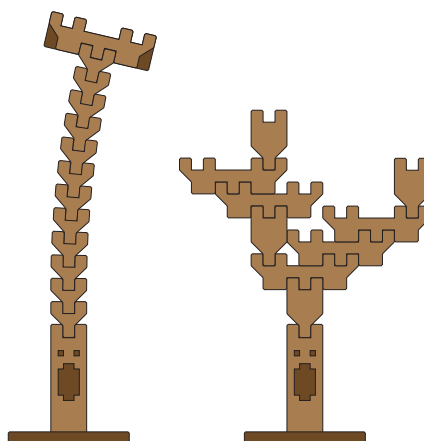
Queste foglie formano la vostra pila. Se non è possibile suddividerle equamente fra tutti i giocatori/squadre, allora scartate quelle in più. Per ottenere partite più lunghe basterà aumentare il numero di foglie.

I **rami** e i **tronchi** sono pezzi opzionali che potete aggiungere al Tippi Tree per modificare il campo di gioco ed avere più punti in cui posizionare le foglie. Solitamente, in questo modo, le partite sono più lunghe.



...ma alcune configurazioni possono far diventare il gioco anche molto più difficile.

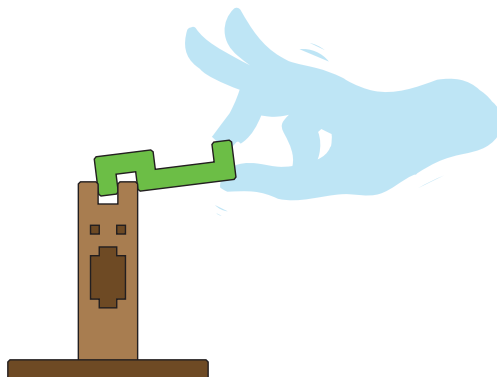
I giocatori devono decidere insieme la configurazione del Tippi Tree prima di iniziare la partita.



## Turni

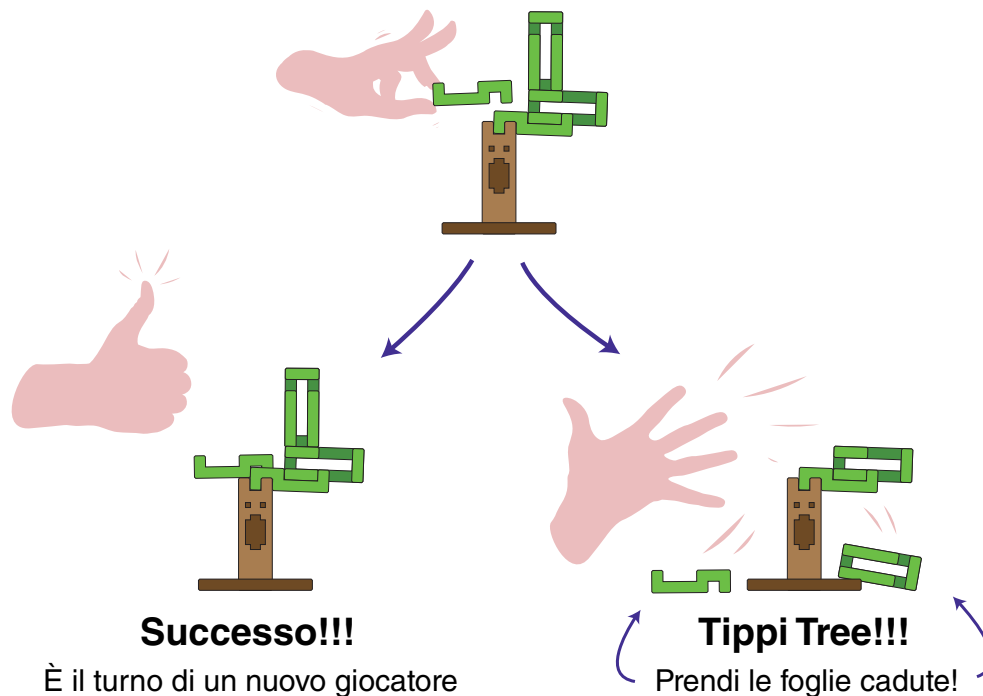
È ora di far crescere il Tippi Tree! Il giocatore con il compleanno più vicino (o l'ultima squadra sconfitta) deve posizionare la prima foglia. In ogni turno bisogna aggiungere una foglia prendendola dalla propria pila. Il turno passa quindi al giocatore successivo seguendo un senso orario. Nel caso si giochi a squadre, i singoli giocatori faranno a turno per rappresentare la propria squadra.

Per iniziare il turno prendete una foglia dalla vostra pila. Una volta presa, questa diventa la vostra **foglia attiva**. È possibile toccare solamente la propria foglia attiva e deve essere tenuta con una sola mano. Potete spingere e muovere le altre foglie o, addirittura, ruotare l'intero Tippi Tree. L'importante è che la mano tocchi solamente la vostra foglia attiva. L'obiettivo è quello di aggiungere la foglia senza ribaltare il Tippi Tree o far cadere altre foglie.



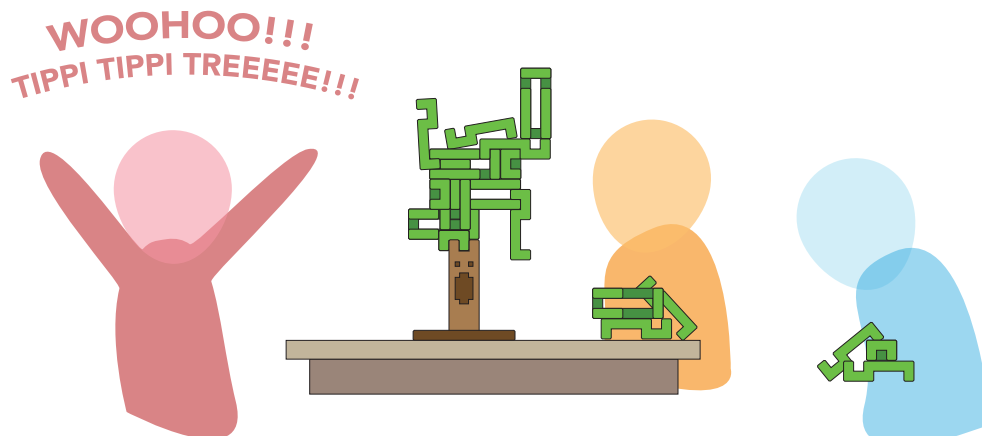
Quando avete posizionato la vostra foglia ed il Tippi Tree è stabile, il turno è finito. **BEN FATTO!!!**

Se, durante il vostro turno, cadono delle foglie dal Tippi Tree (toccando le radici o la base di gioco) il vostro turno termina immediatamente e le foglie cadute vengono aggiunte alla vostra pila. Se avete ancora in mano la vostra foglia attiva, anche questa verrà aggiunta alla pila. Se vi cade la foglia attiva prima di posizionarla sul Tippi Tree, il turno finisce immediatamente e la foglia ritorna alla vostra pila.



## Fine del gioco

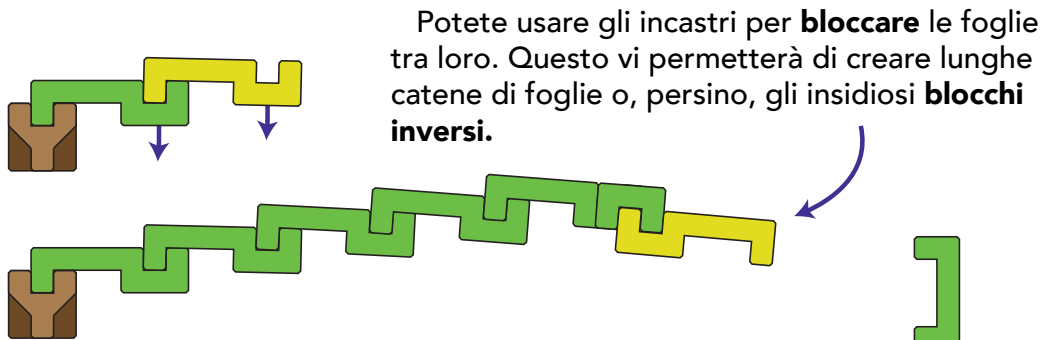
La prima squadra o giocatore che finisce la propria pila di foglie vince la partita! Questo significa che dovrete posizionare l'ultima foglia senza che nulla cada. Nel caso in cui si ribalti l'intero albero... **perderete!**



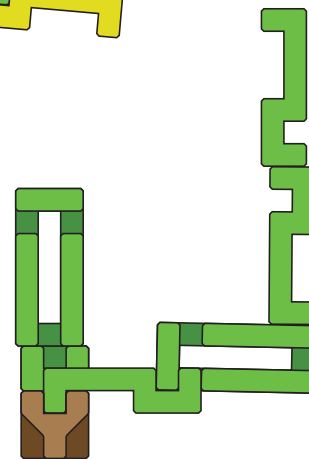
# GUIDA STRATEGICA

## Poisizionamento delle foglie

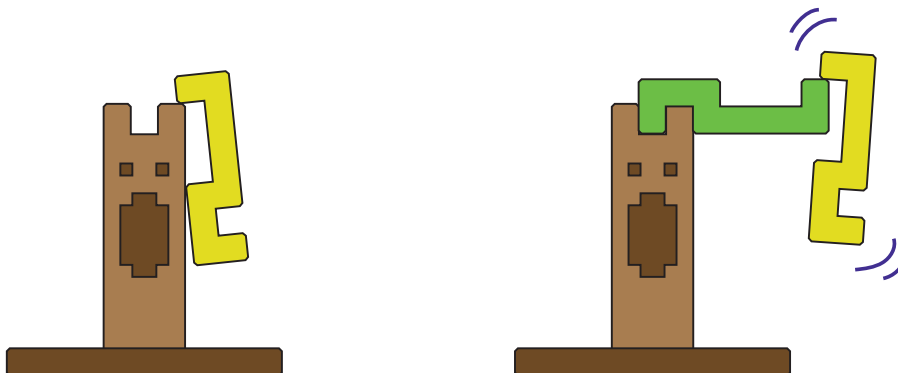
La foglia è il pezzo più importante in Tippi Tree. La vostra abilità di posizionare in modo preciso e strategico le foglie determinerà il vostro fatto nel gioco! La loro particolare forma vi permetterà di incastrarle tra loro in infiniti modi, quindi sperimentate!



Le foglie possono essere incastrate tra loro in molti modi, ma potete anche accatastarle in cima all'albero senza bloccarle per creare una trappola per gli avversari.

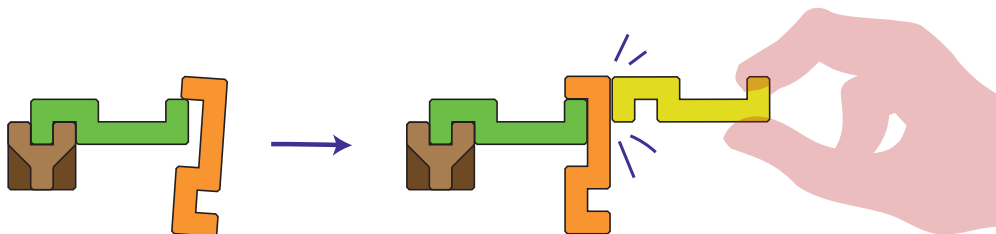


Un tipo di trappola comune è quella chiamata **cliffhanger**. Questa consiste nel posizionare una foglia agganciandola solamente su un piccolo bordo. In questo modo anche la minima vibrazione può farla cadere. State attenti però perché, se la foglia cade mentre la state posizionando, dovrete rimetterla nella pila ed il vostro turno finirà.

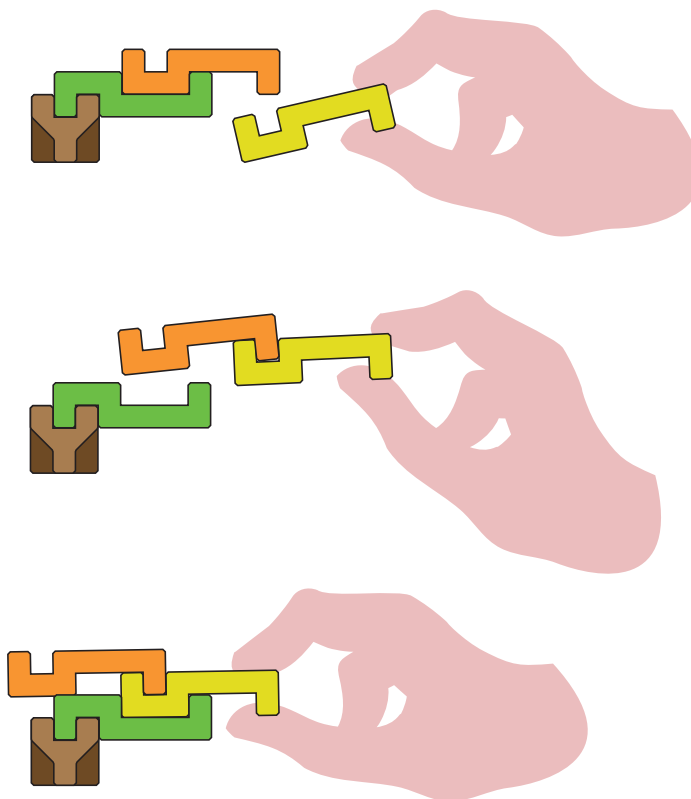


## Riposizionamento delle foglie

Un sistema per contrastare il cliffhanger (o altri tipi di trappole) è quello di spostare le foglie che sono già sul Tippi Tree con la propria foglia attiva. Durante il vostro turno, usate la vostra foglia attiva come un utensile che vi permette di modificare il Tippi Tree. Ovviamente più muoverete le foglie, più alto sarà il rischio di farle cadere!



Potete usare la vostra foglia attiva per afferrare le altre foglie o spostarle, ma dovrete rimetterle sul Tippi Tree prima della fine del tuo vostro turno. Non è permesso spostare i rami ed i tronchi!



# VARIANTI DI GIOCO

Nella sezione "Panoramica di Gioco" sono spiegate le regole di base per giocare a Tippi Tree. Vediamo ora alcune varianti.

## Battaglia reale/Ultimo sopravvissuto

Questa versione di gioco funziona a meraviglia con gruppi di persone più grandi ed è abbastanza semplice da spiegare alle feste. In questa modalità c'è un'unica grande pila per tutti i giocatori che, a turno in senso orario, aggiungo una foglia alla volta all'albero. Se ad un giocatore cade anche una sola foglia, questo viene eliminato immediatamente. Il giocatore che dura più a lungo vince la partita.

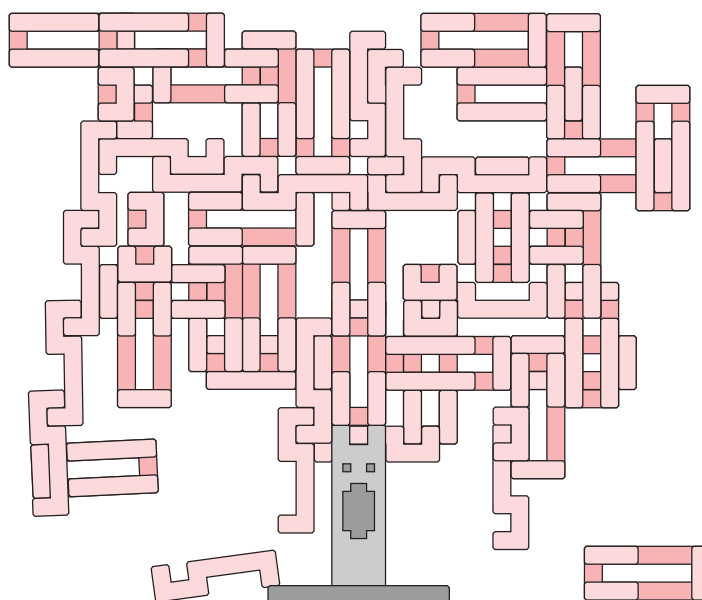
Se le foglie della pila finiscono e non sono ancora stati eliminati tutti i giocatori, allora è possibile continuare a giocare in modalità **Overtime**. In questa modalità, invece di prendere le foglie dalla pila, dovrete prendere una foglia dal Tippi Tree e riposizionarla in un altro punto dell'albero. La foglia non deve toccare nessuna delle foglie che toccava in precedenza e non è possibile spostare la stessa foglia del giocatore che vi ha preceduto.

## Eliminazione improvvisa

Questa modalità funziona allo stesso modo della Battaglia Reale, ma il gioco finisce non appena una foglia cade dall'albero. Non ci sono vincitori, ma solo sconfitti :(

## Libera

Non tutto deve essere una competizione! La modalità libera ti permette di utilizzare tutti i tipi di incastro delle foglie che hai scoperto per creare un capolavoro, in autonomia o con gli amici... in qualsiasi modo tu voglia!

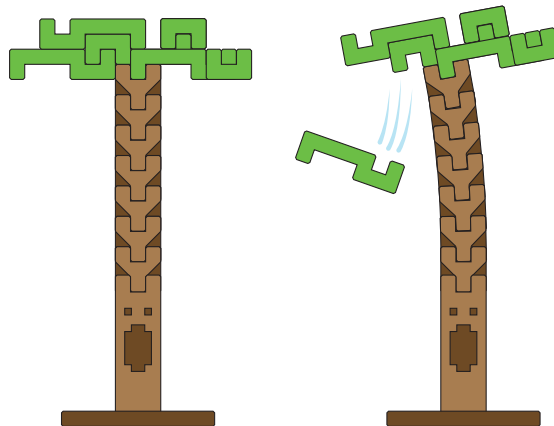


# GRAZIE!

Volevo dedicare questa pagina finale semplicemente per ringraziarvi dell'interesse per Tippi Tree. Ho passato diversi anni ad affinare il progetto di questo gioco per ottenere un risultato di cui sono super fiero. Spero possa farvi divertire davvero tanto!

Detto questo, la bellezza di rilasciare un gioco online in modo indipendente è che potrò continuare a migliorarlo e svilupparlo, e mi piacerebbe sentire i vostri suggerimenti, pensieri ed esperienze per poterle prendere in considerazione

**Grazie a Giovanni Lenoci e Michele Sella per questa traduzione italiana**



Potete inviare un feedback a [contact+tippitree@makeanything.design](mailto:contact+tippitree@makeanything.design)  
(o attraverso Patreon, MyMiniFactory, etc...)