

# TIPPI TREE

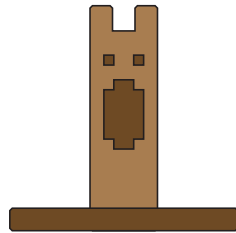


# SPELÖVERSIKT

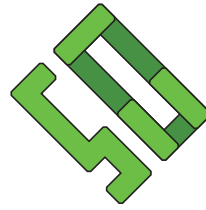
Välkommen till Tippi Tree. Ta turer om att placera Löv på Tippi-trädet men var försiktig så att det inte faller! Målet med spelet är enkelt, men för varje omgång hittar du nya utmaningar och överraskningar.

Läs sidorna 1-3 för de grundläggande instruktionerna om hur du kommer igång. Resten av manualen innehåller ytterligare information som hjälper dig att behärska olika tekniker för Tippi Tree. Om du har kul, så gör du rätt!

## Delar



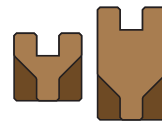
**Tippi Tree**



**Löv**



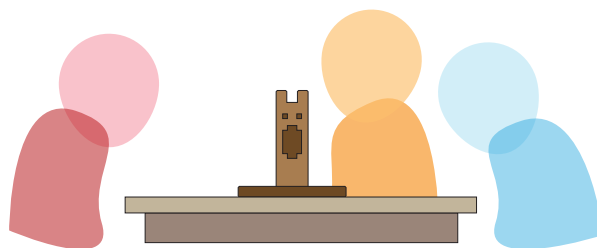
**Gren/Grenar**



**Stam/Stammar**

## Förberedelser

**Tippi Tree** är basen i ditt spel. Placera den på en stabil yta som på golvet eller mitt på ett bord så att alla spelare kan nå den från alla håll.

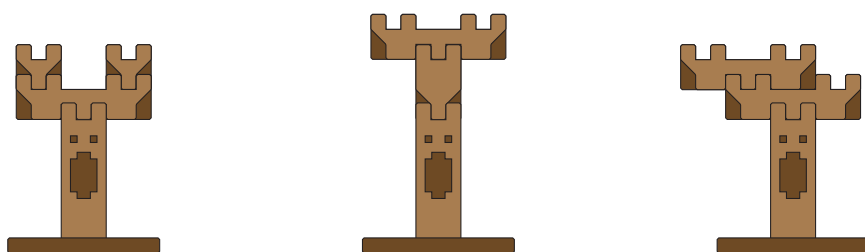


I början av spelet fördelas alla Löv jämnt mellan spelare (eller lag). I ett standardspel med 24 löv:

- 2 spelare/lag får 12 löv vardera
- 3 spelare/lag får 8 löv vardera
- 4 spelare/lag får 6 löv vardera

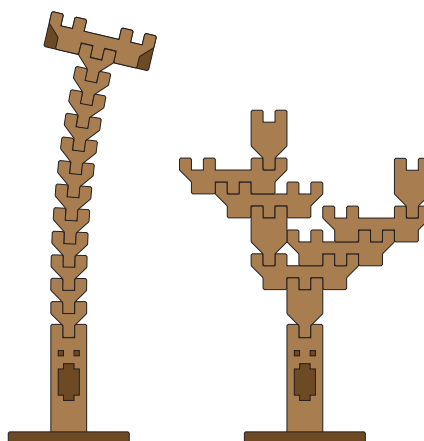
Dessa löv utgör ditt **lager**. Om det inte är ett jämnt antal, lägger du undan överskottet. Du kan lägga till fler Löv för att förlänga spelet.

**Grenar** och **stammar** är valfria bitar som du kan placera på Tippi-trädet för att variera spelplanen och startpositionen. Detta kommer ofta förlänga spelet...



...men vissa arrangemang kan även göra spelet mycket mer utmanande.

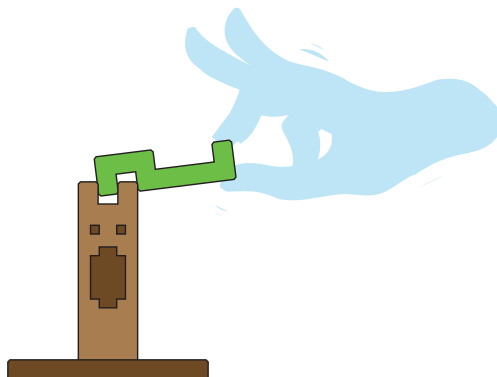
Alla spelare måste komma överens om startarrangemanget före spelet börjar (på ett eller annat sätt!)



## Turer

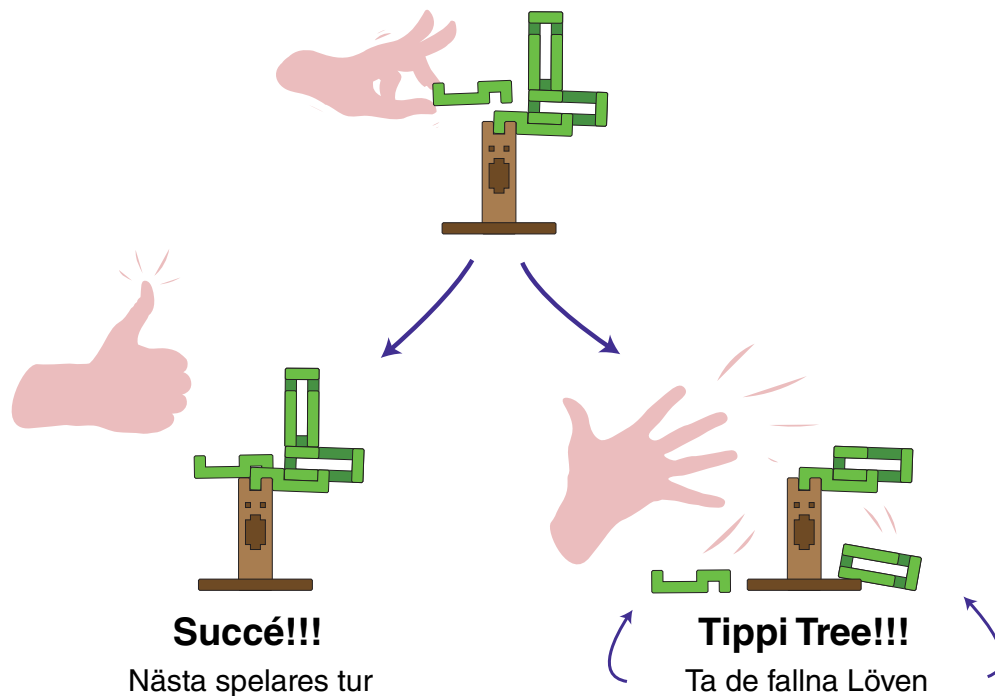
Nu är det dags att börja spela Tippi Tree! Vanligtvis börjar det förlorande laget med att placera det första Lövet (eller spelaren med nästkommande födelsedag). Varje tur består av en spelare som placerar ett Löv ifrån sitt lager på Tippi-trädet. Enskilda spelare turas om i medurs ordning. Om du spelar i lag, turas spelarna om att representera sitt lag.

För att börja din tur, ta ett Löv ifrån ditt lager för att placera på Tippi-trädet. Detta är nu ditt **aktiva Löv** för denna tur. Du får bara röra vid ditt egna aktiva Löv och den måste hållas med **en hand**. Du kan skjuta, knuffa och flytta andra löv på trädet med ditt aktiva Löv, eller till och med rotera hela trädet, så länge din hand bara rör vid det aktiva Lövet. Ditt huvudmål är att lägga till ditt Löv på trädet utan att välta det, eller att något annat Löv faller ifrån Tippi-trädet.



När du väl har lyckats placera ditt Löv och Tippi-trädet är stabilt är din tur över. **BRA JOBBAT!!!**

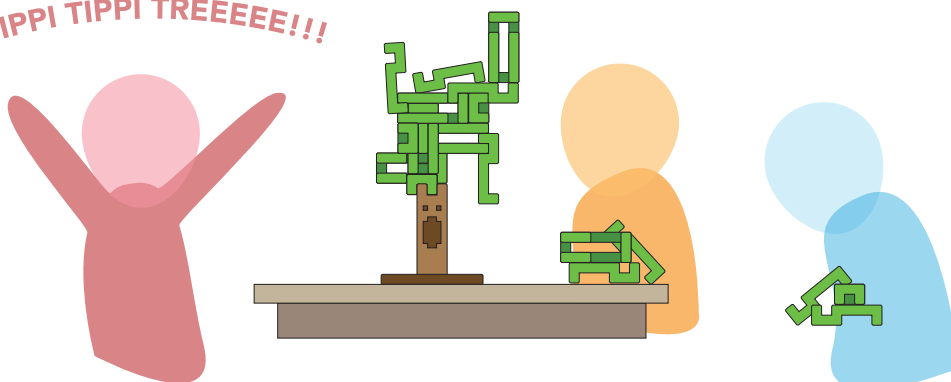
Om det under din tur faller några Löv ifrån Tippi-trädet (vidrör rötter eller mark) är din tur omedelbart över och dessa Löv läggs till ditt lager. Om du fortfarande håller i ditt aktiva Löv, går den också tillbaka till ditt lager. Även om du bara tappar ditt egna aktiva Löv medan du placerar den på Tippi-trädet är din tur över.



## Spelets slut

Det första laget eller spelaren som tömmer sitt lager av Löv **vinner!** Det betyder att ditt sista Löv måste placeras på Tippi-trädet utan att något faller av. Om du river hela trädet... **förlorar du!**

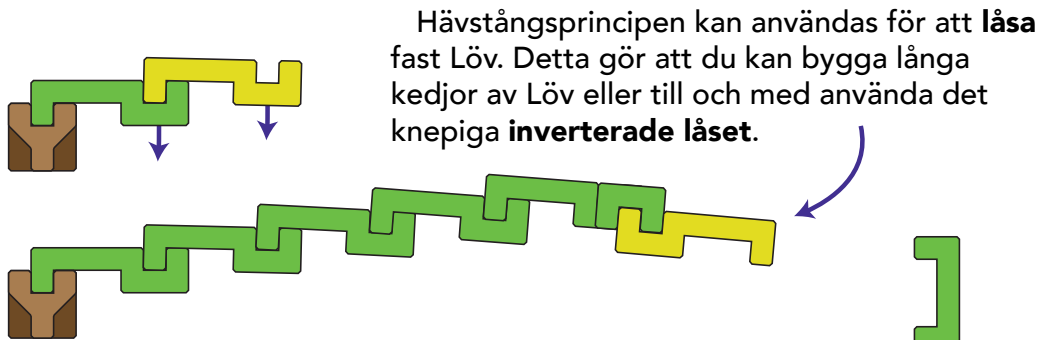
**WOOHOO!!!**  
**TIPPI TIPPI TREEEEE!!!**



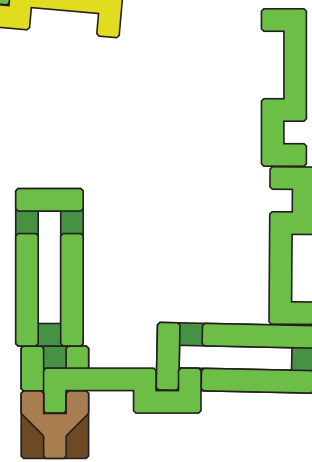
# STRATEGIGUIDE

## Stapla Löv

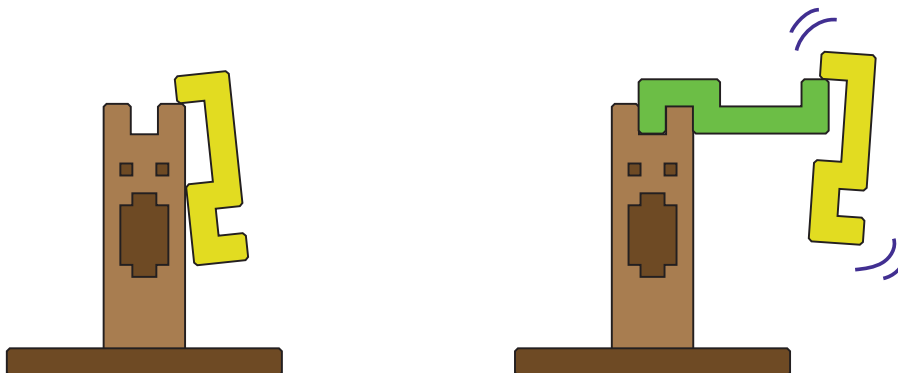
Lövet är den viktigaste biten i Tippi Tree. Din förmåga att exakt och strategiskt placera Löven kommer att avgöra ditt öde i detta spel! Den unika formen på Lövet är utformad för att staplas och låsas ihop i oändliga konfigurationer, så experimentera med olika drag för att se vad som är möjligt.



Även fast Löven kan låsas fast på många olika sätt, kan du också helt enkelt stapla Löven löst ovanpå Tippi-trädet som en fälla!

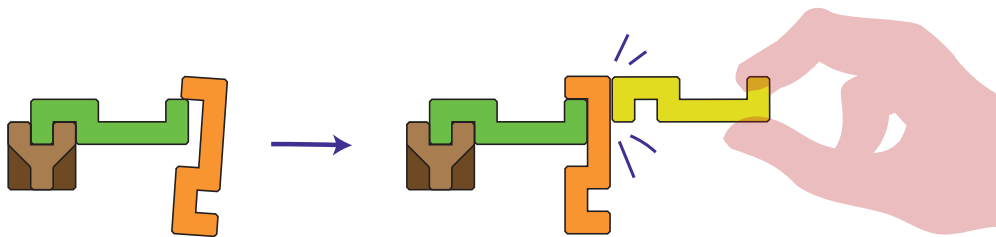


En annan populär fälla är **rysaren**. Detta är när du placerar ett Löv som knappt hänger kvar, så även den minsta beröring kan få den att falla. Var dock försiktig, om ditt Löv faller medan du sätter fällan, går den tillbaka till ditt lager och din tur är över.

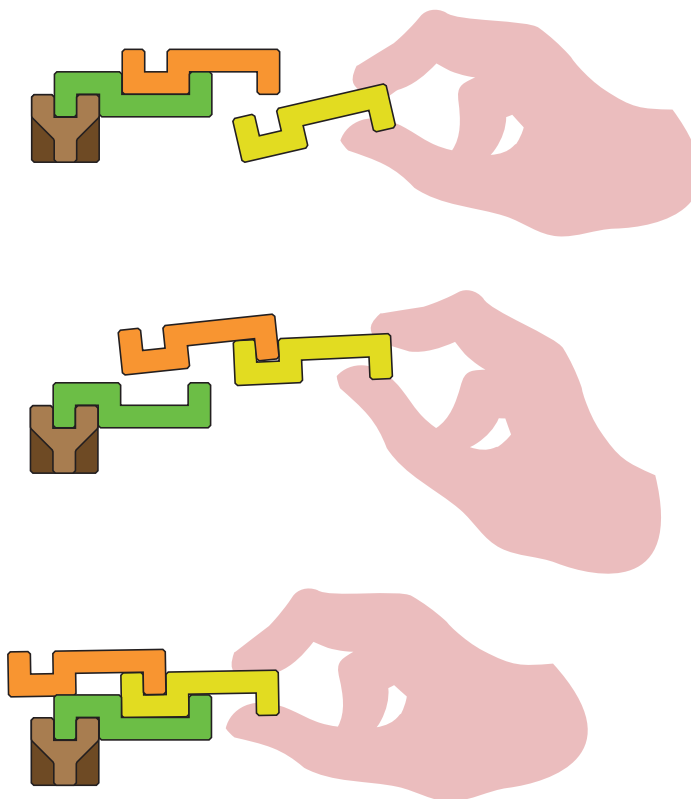


## Flytta Löv

Ett sätt att bekämpa rysaren och andra fällor är att flytta runt Löv med ditt aktiva Löv. Tänk på ditt Löv som ett verktyg under din tur som du kan använda för att ändra Tippi-trädet. Naturligtvis, ökar risken att tappa Löv ju mer du ändrar!



Du kan använda ditt aktiva Löv för att lyfta upp andra Löv på trädet och flytta dem, men du måste placera dem tillbaka på trädet innan du avslutar din tur. Att flytta grenar och stammar är inte tillåtet!



# ALTERNATIVA SPELLÄGEN

I spelöversikten täckte vi de grundläggande reglerna för Tippi Tree. Här är några förslag på andra sätt

## Herren på täppan

Här är en version av spelet som fungerar bra med större grupper och som är tillräckligt enkelt för att förklara på fester. I Herren på täppan-läget finns det bara ett lager med alla dina Löv. Spelare turas om i medurs ordning att lägga till ett Löv på Tippi-trädet. Om någon spelare tappar ett endaste Löv elimineras de omedelbart från spelet! Resten av spelare fortsätter att turas om och elimineras en efter en. Spelaren som står sist kvar är vinnaren!

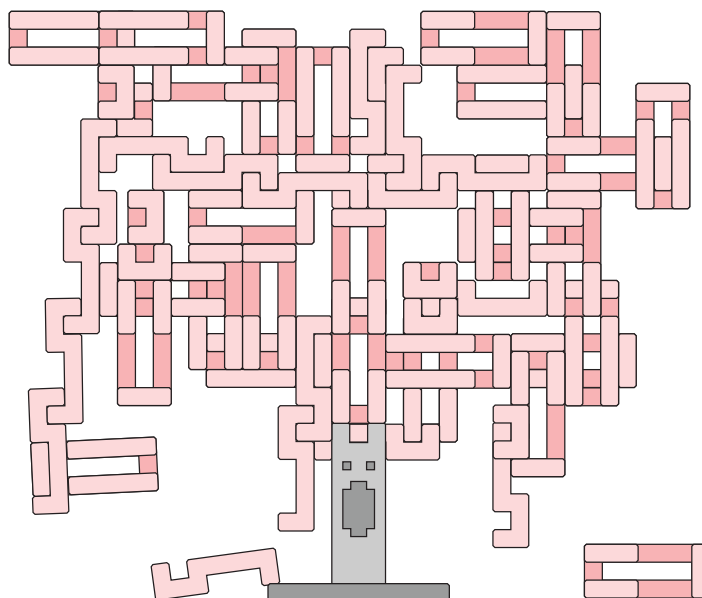
Om ni lyckas placera alla Löv på trädet innan alla är eliminerade går ni in i övertid. I övertid tar du ett Löv ifrån trädet istället för lagret. Detta Löv måste sedan placeras någon annanstans på trädet. Lövet får inte placeras så att det rör samma Löv som innan den flyttades. Efterföljande spelare får inte välja samma Löv.

## Plötslig eliminering

Detta är i princip samma variant som Herren på täppan, men spelet avslutas i samma ögonblick ett Löv faller av trädet. Det finns inga vinnare, bara en förlorare :(

## Fristil

Allt måste inte vara en tävling! Fristil handlar om ha att kul och bygga det coolaste Tippi-trädet som möjligt. Använd alla olika knep du har lärt dig för att göra ett mästerverk ensam eller tillsammans med dina vänner... allt är möjligt!

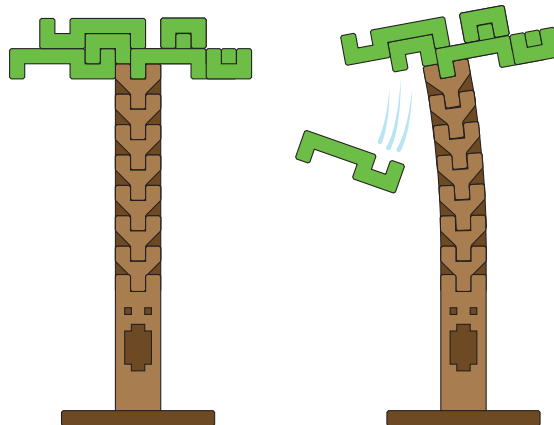


# Tack!

Jag ville bara reservera denna sista sida för att säga tack så mycket för ditt intresse av Tippi Tree. Jag har tillbringat de senaste åren med att förfinas spelets design till något jag är mycket stolt över. Jag hoppas att du kommer ha riktigt kul med det!

Med det sagt, är skönheten att släppa ett spel självständigt online att jag kan fortsätta med att förbättra och utveckla spelet efter första utgåvan. Jag tar gärna emot era förslag, tankar och erfarenheter!

**Tack Thomas Henriksson för den svenska översättningen.**



Du kan skicka feedback till [devin.montes+tippitree@gmail.com](mailto:devin.montes+tippitree@gmail.com)  
(eller genom Patreon, MyMiniFactory, etc ...)